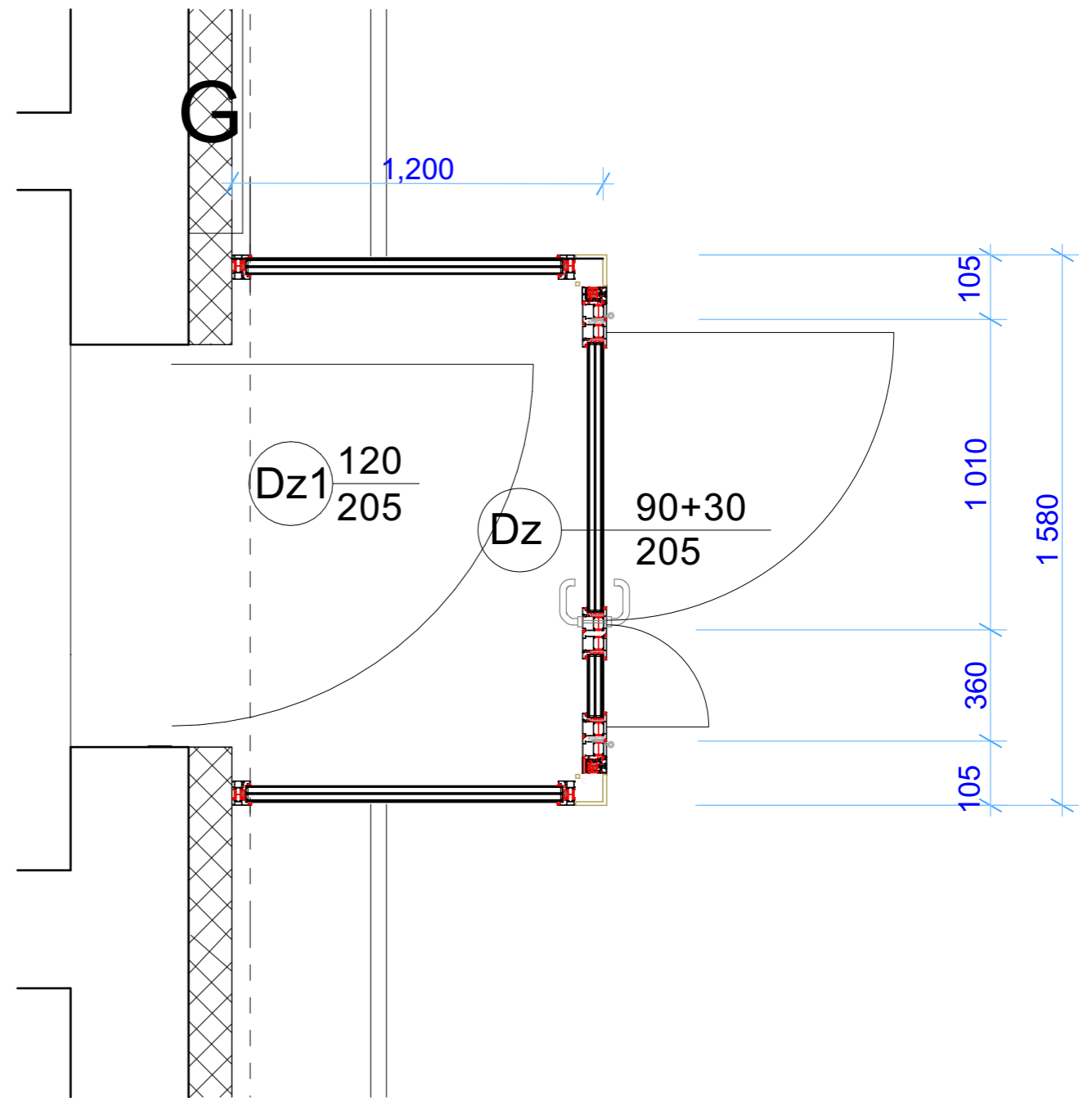
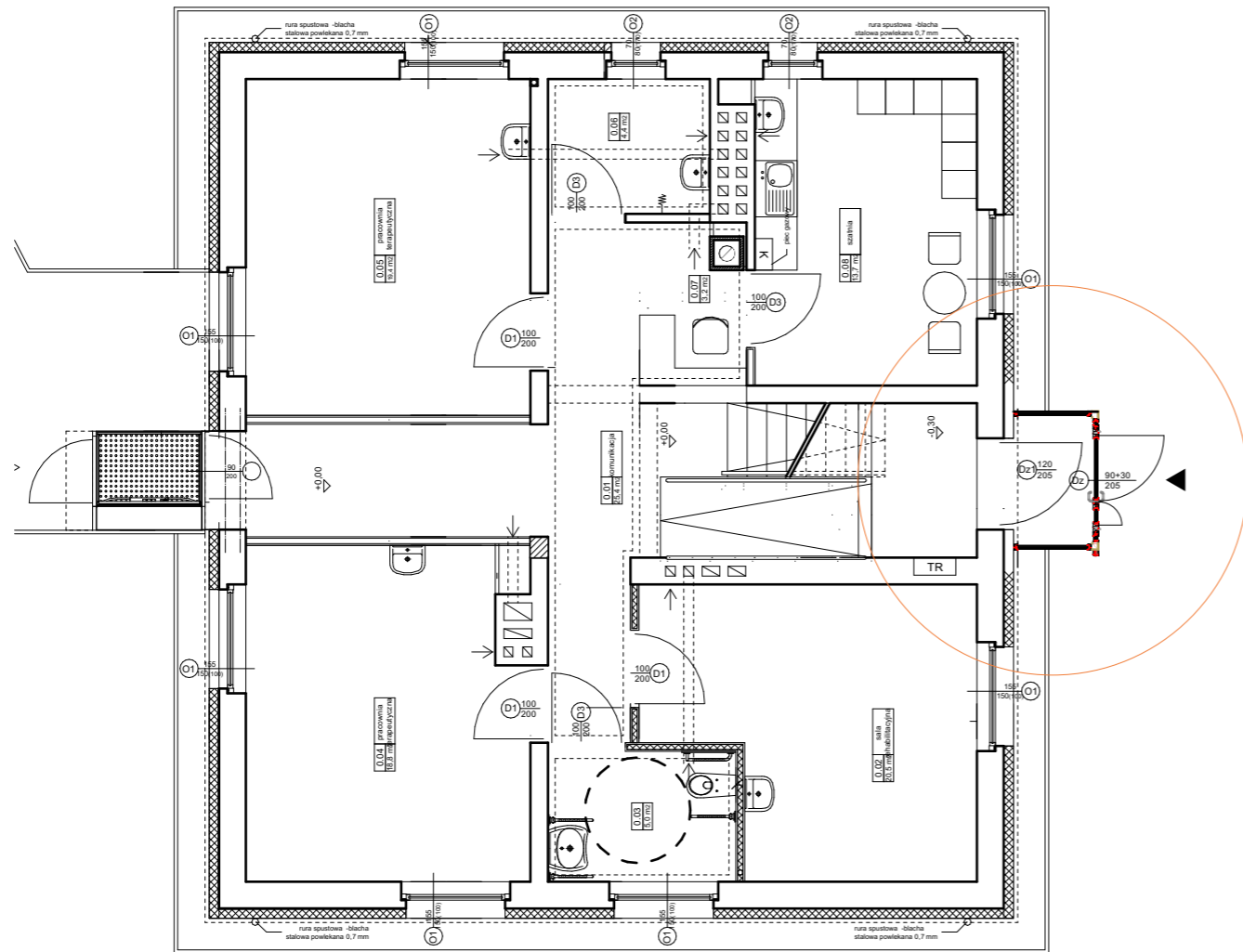

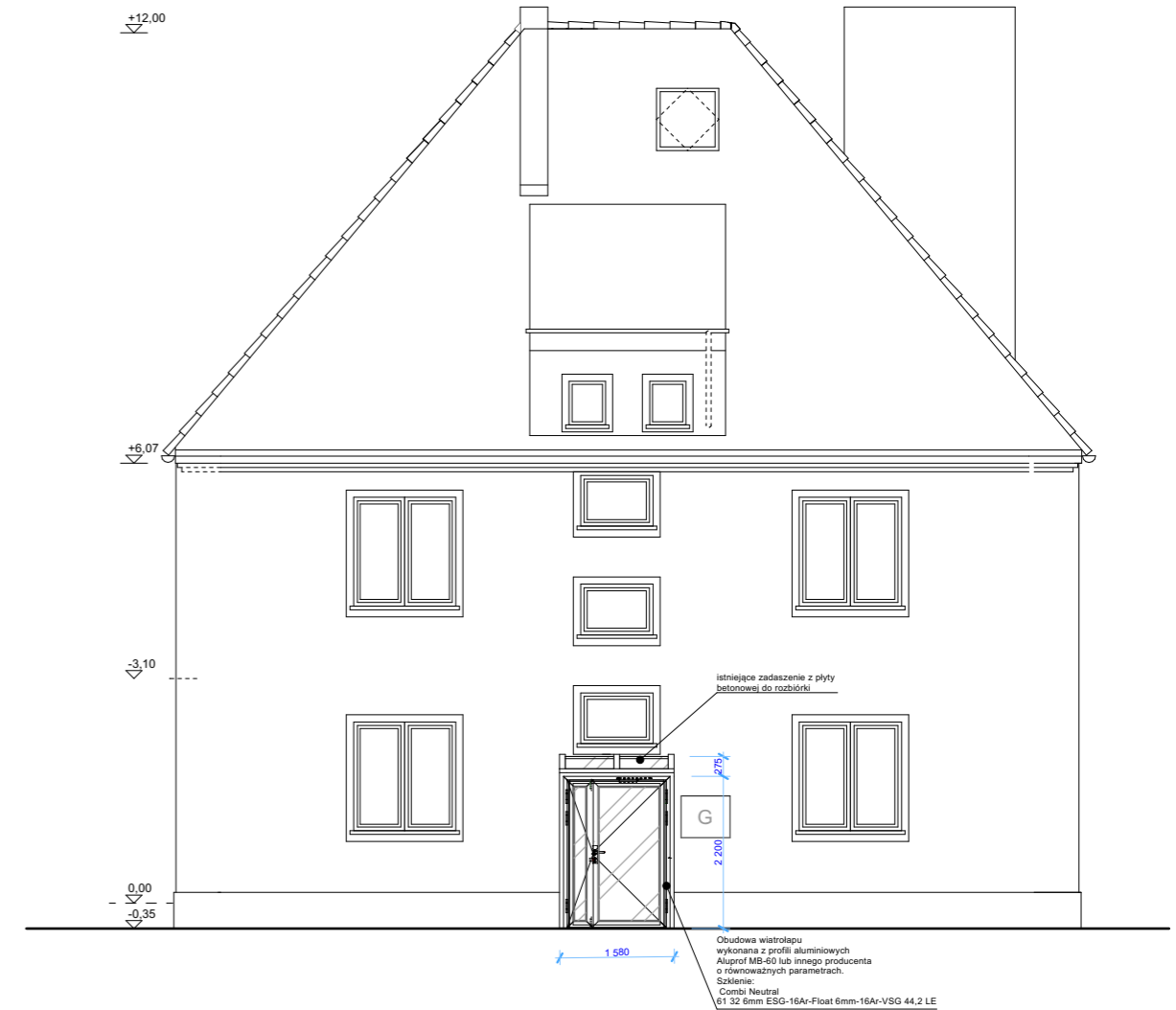



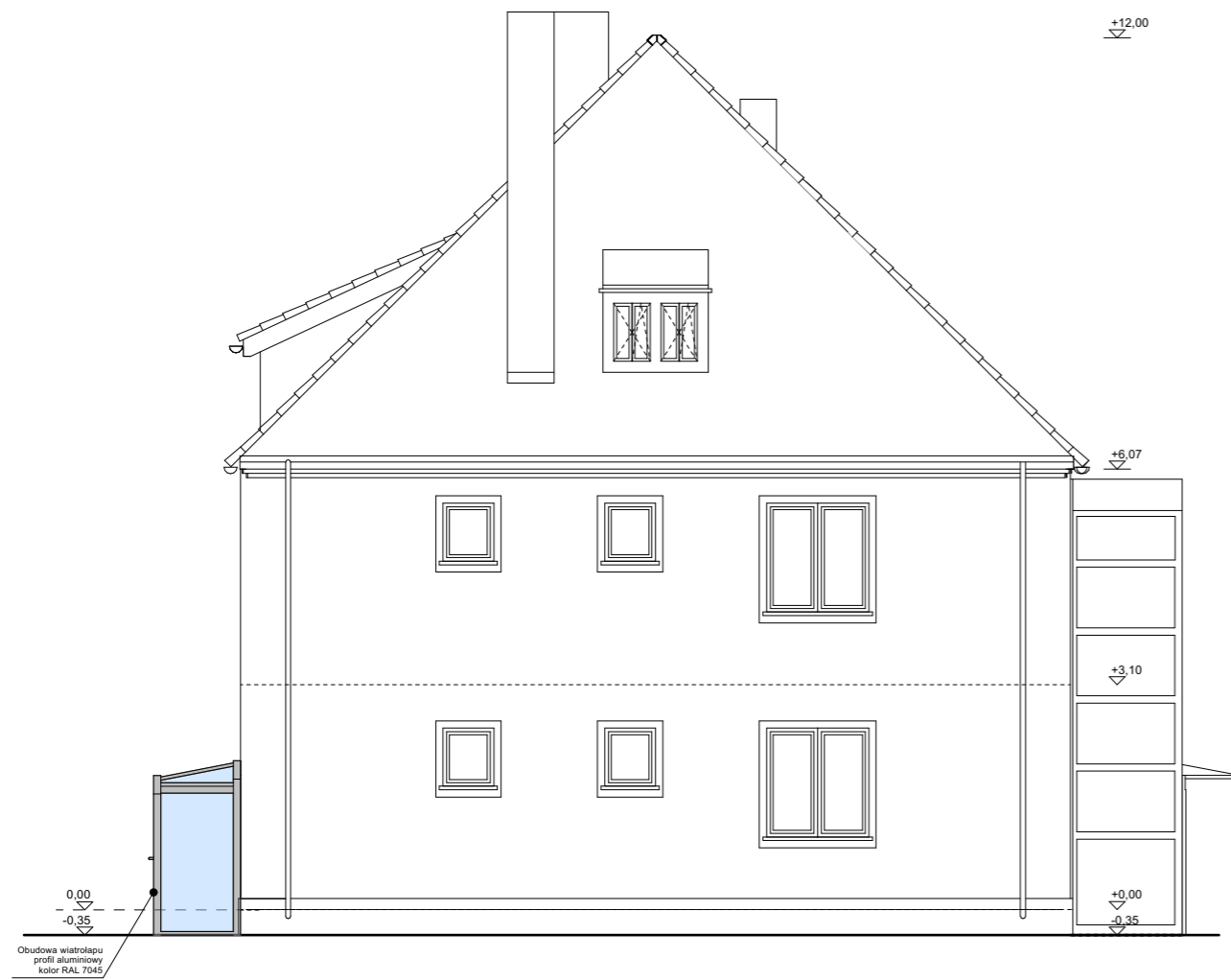
<p>Nazwa projektanta</p>  <p>ARCHITEKTONICZNE BIURO PROJEKTOWE KONOPSKI & KONOPSKI Sp.J.</p> <p>ul. Skarszewska 42 62-800 Kalisz tel.: 0627676738 fax: 0627676740 e-mail: biuro@konopski.pl www.konopski.pl</p>	<p>Nazwa obiektu budowlanego</p> <p>BUDOWA WERANDY W BUDYNKU WARSZTATÓW TERAPII ZAJĘCIOWEJ</p> <p>Adres obiektu budowlanego Kalisz, ul. Graniczna 20, dz. geod. 101, obręb 0042 Korczak, jednostka ewidencyjna 306101_1.0042.101</p> <p>Stadium projekt architektoniczno budowlany</p> <p>Projektant mgr inż. arch. Tomasz Konopski upr. arch. do projektowania bez ograniczeń nr uprawnień 7131/17/P/2004</p> <p>Data 2025.03.</p> <p>ELEMENTY PROJEKTOWANE</p> <p>Skala rysunku 1:500</p> <p>Nazwa rysunku plan sytuacyjny</p> <p>P-01</p>
---	--



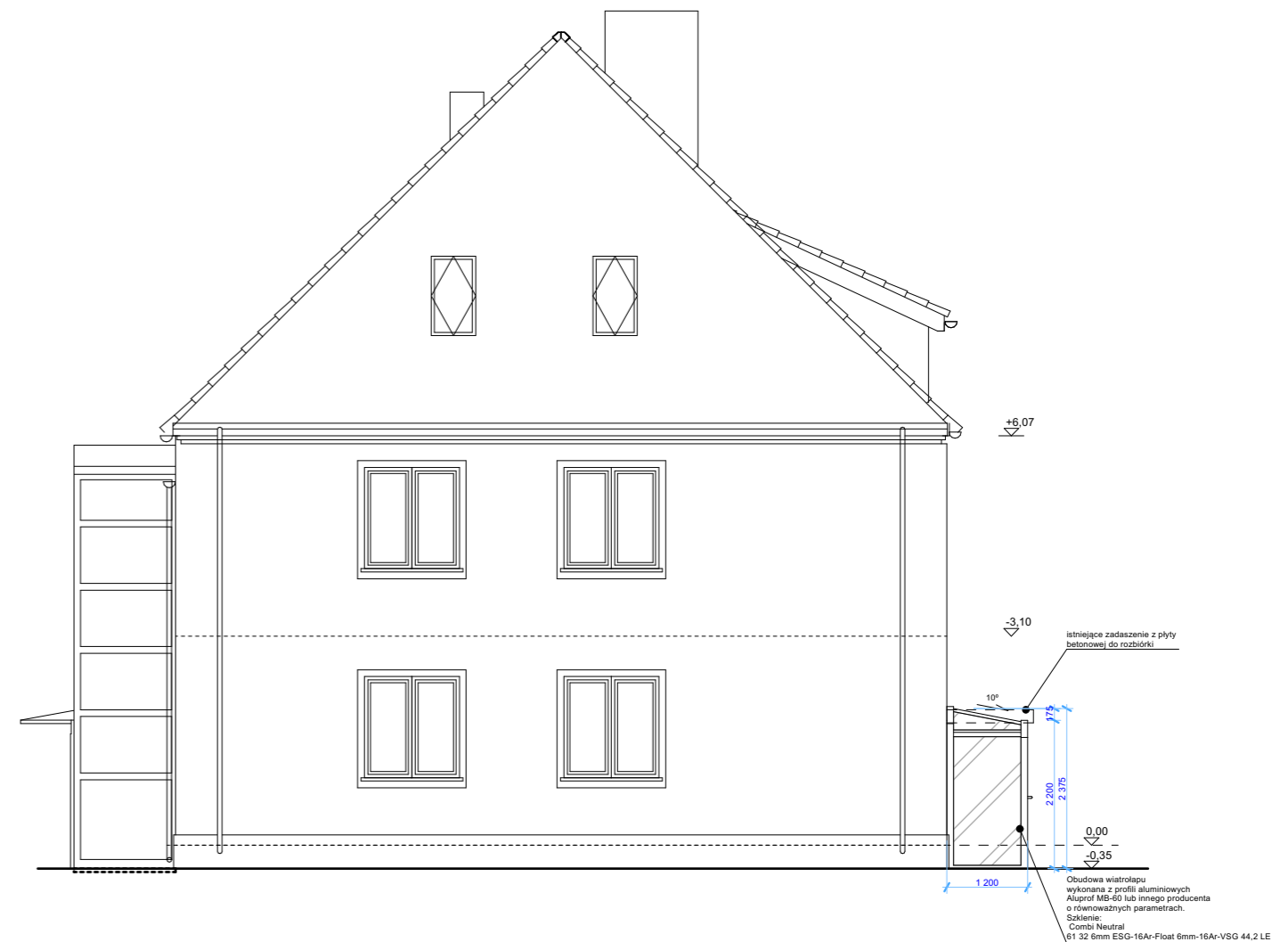
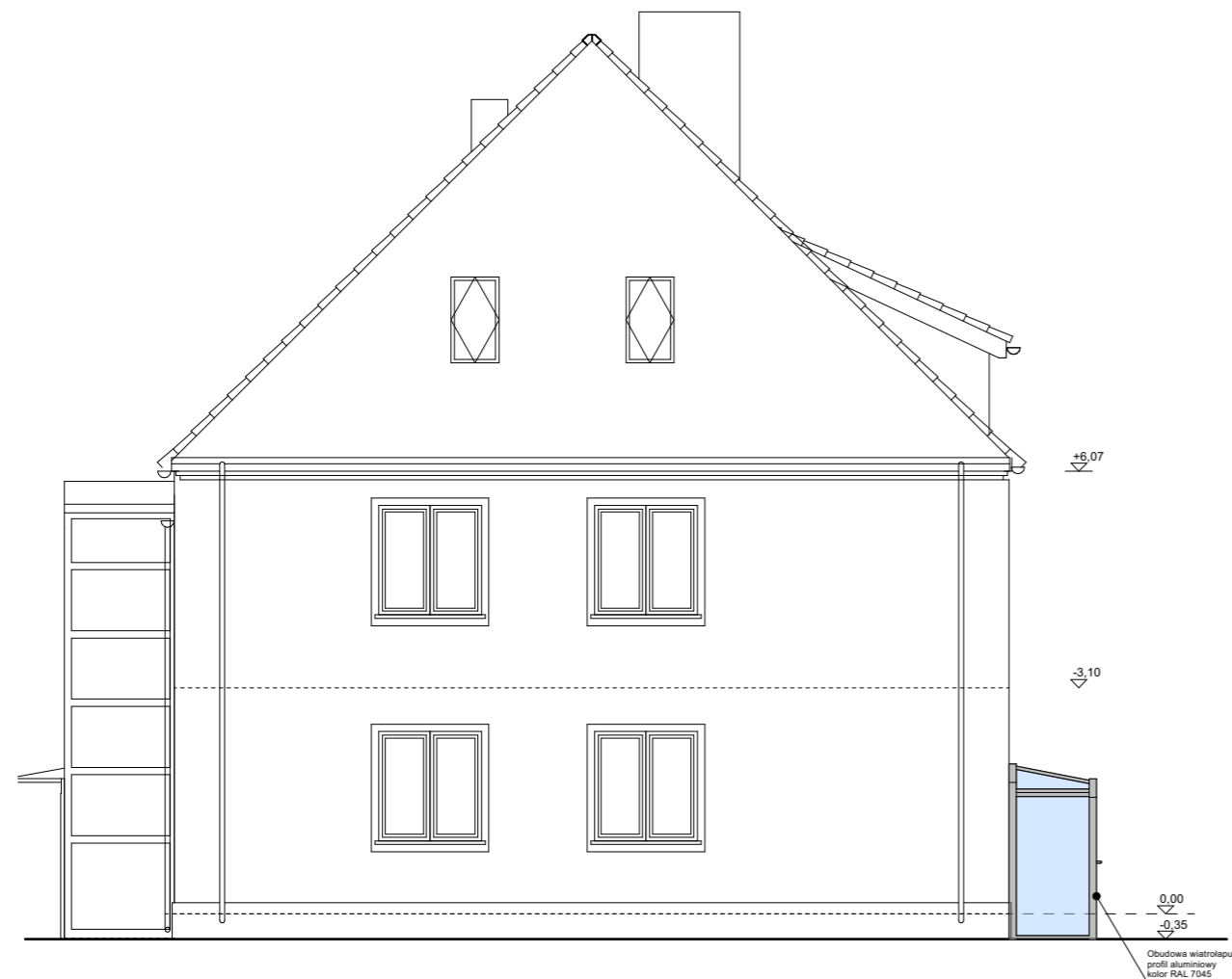
Nazwa projektanta		Nazwa obiektu budowlanego	
 <p>ARCHITEKTONICZNE BIURO PROJEKTOWE KONOPSKI & KONOPSKI Sp.J.</p> <p>ul. Skarszewska 42 62-800 Kalisz tel.: 0627676738 fax: 0627676740 e-mail: biuro@konopski.pl www.konopski.pl</p>		BUDOWA WERANDY W BUDYNKU WARSZTATÓW TERAPII ZAJĘCIOWEJ	
		<p>Adres obiektu budowlanego Kalisz, ul. Graniczna 20, dz. geod. 101, obręb 0042 Korczak, jednostka ewidencyjna 306101_1.0042.101</p>	
Stadium		projekt architektoniczno budowlany	ELEMENTY PROJEKTOWANE
Projektant mgr inż. arch. Tomasz Konopski upr. arch. do projektowania bez ograniczeń nr uprawnień 7131/17/P/2004		Data 2025.03.	Skala rysunku 1:100 i 1:20
			Nazwa rysunku rzut parteru
			A-01




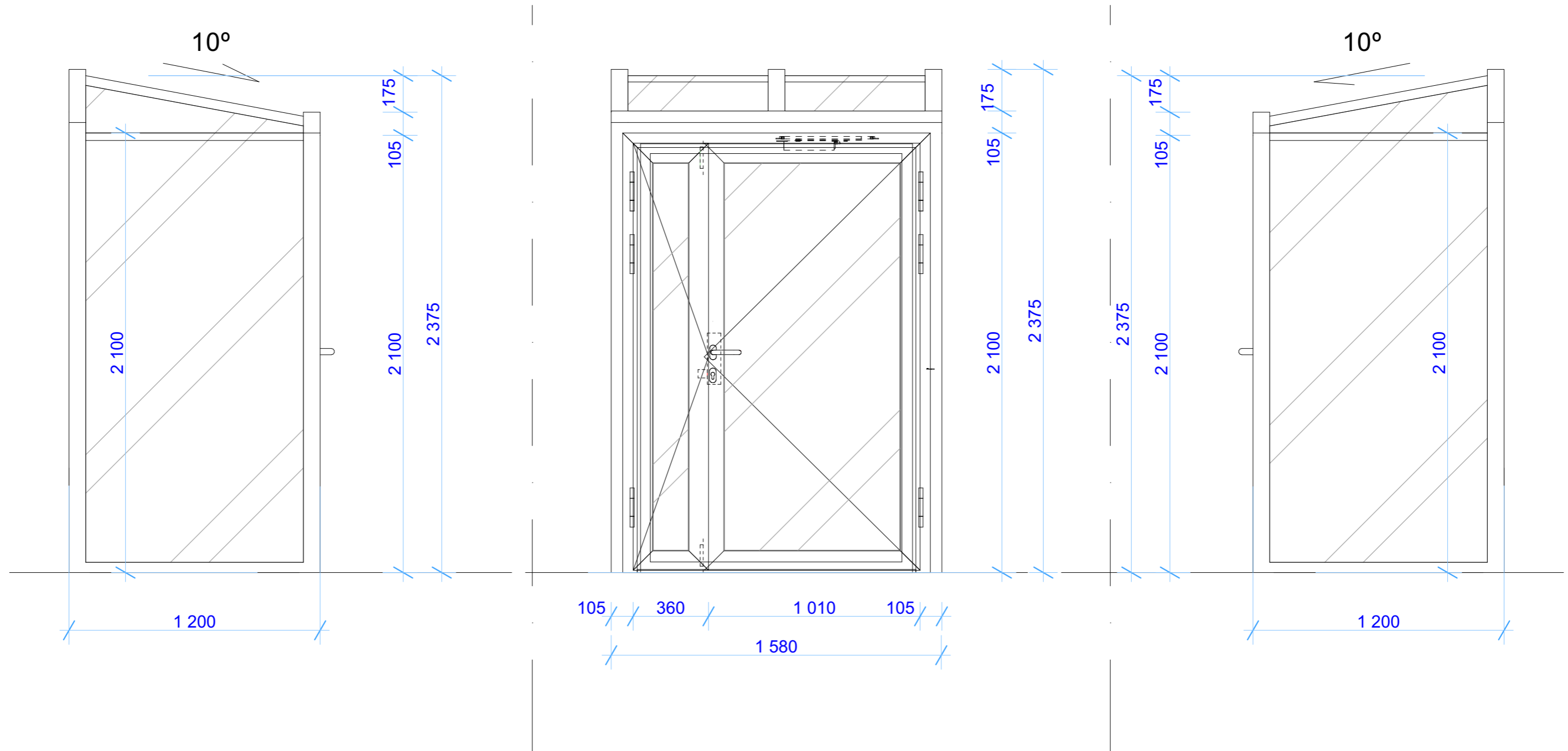
<p>Nazwa projektanta</p>  <p>ARCHITEKTONICZNE BIURO PROJEKTOWE KONOPSKI & KONOPSKI Sp.j.</p> <p>ul. Skarszewska 42 62-800 Kalisz tel.: 0627676738 fax: 0627676740 e-mail: biuro@konopski.pl www.konopski.pl</p>	<p>Nazwa obiektu budowlanego</p> <p>BUDOWA WERANDY W BUDYNKU WARSZTATÓW TERAPII ZAJĘCIOWEJ</p> <p>Adres obiektu budowlanego Kalisz, ul. Graniczna 20, dz. geod. 101, obręb 0042 Korczak, jednostka ewidencyjna 306101_1.0042.101</p> <p>Stadium projekt architektoniczno budowlany</p> <p>Projektant mgr inż. arch. Tomasz Konopski upr. arch. do projektowania bez ograniczeń nr uprawnień 7131/17/P/2004</p> <p>Data 2025.03.</p> <p>ELEMENTY PROJEKTOWANE</p> <p>Skala rysunku 1:100</p> <p>Nazwa rysunku elewacja zachodnia</p> <p>A-02</p>
---	---



Nazwa projektanta  ARCHITEKTONICZNE BIURO PROJEKTOWE KONOPSKI & KONOPSKI Sp.J. ul. Skarszewska 42 62-800 Kalisz tel.: 0627676738 fax: 0627676740 e-mail: biuro@konopski.pl www.konopski.pl		Nazwa obiektu budowlanego BUDOWA WERANDY W BUDYNKU WARSZTATÓW TERAPII ZAJĘCIOWEJ Adres obiektu budowlanego Kalisz, ul. Graniczna 20, dz. geod. 101, obręb 0042 Korczak, jednostka ewidencyjna 306101_1.0042.101	
Stadium projekt architektoniczno budowlany		ELEMENTY PROJEKTOWANE	
Projektant mgr inż. arch. Tomasz Konopski upr. arch. do projektowania bez ograniczeń nr uprawnień 7131/17/P/2004		Skala rysunku 1:100	
Data 2025.03.		Nazwa rysunku elewacja południowa	
		A-03	




<p>Nazwa projektanta</p>  <p>ARCHITEKTONICZNE BIURO PROJEKTOWE KONOPSKI & KONOPSKI Sp.J.</p> <p>ul. Skarszewska 42 62-800 Kalisz tel.: 0627676738 fax: 0627676740 e-mail: biuro@konopski.pl www.konopski.pl</p>	<p>Nazwa obiektu budowlanego</p> <p>BUDOWA WERANDY W BUDYNKU WARSZTATÓW TERAPII ZAJĘCIOWEJ</p> <p>Adres obiektu budowlanego Kalisz, ul. Graniczna 20, dz. geod. 101, obręb 0042 Korczak, jednostka ewidencyjna 306101_1.0042.101</p> <p>Stadium projekt architektoniczno budowlany</p> <p>Projektant mgr inż. arch. Tomasz Konopski upr. arch. do projektowania bez ograniczeń nr uprawnień 7131/17/P/2004</p> <p>Data 2025.03.</p>	<p>ELEMENTY PROJEKTOWANE</p> <p>Skala rysunku 1:100</p> <p>Nazwa rysunku elewacja północna</p> <p>A-04</p>
---	---	--



Obudowa wiatrołapu
wykonana z profili aluminiowych
Aluprof MB-60 lub innego producenta
o równoważnych parametrach.
Szklenie:
Combi Neutral
61 32 6mm ESG-16Ar-Float 6mm-16Ar-VSG 44,2 LE

Profil aluminiowy
kolor RAL 7045

Nazwa projektanta		Nazwa obiektu budowlanego	
 <p>ARCHITEKTONICZNE BIURO PROJEKTOWE KONOPSKI & KONOPSKI Sp.J.</p> <p>ul. Skarszewska 42 62-800 Kalisz tel.: 0627676738 fax: 0627676740 e-mail: biuro@konopski.pl www.konopski.pl</p>		BUDOWA WERANDY W BUDYNKU WARSZTATÓW TERAPII ZAJĘCIOWEJ	
		Adres obiektu budowlanego Kalisz, ul. Graniczna 20, dz. geod. 101, obręb 0042 Korczak, jednostka ewidencyjna 306101_1.0042.101	
Stadium		ELEMENTY PROJEKTOWANE	
projekt architektoniczno budowlany		Skala rysunku 1:20	
Projektant mgr inż. arch. Tomasz Konopski upr. arch. do projektowania bez ograniczeń nr uprawnień 7131/17/P/2004		Data 2025.03.	
		Nazwa rysunku zestawienie ślusarki werandy	
		A-05	